



[[SIPRAL





12/1991
založení společnosti
Sipral

01

12/1991
první realizace
[aplikace
silikonových tmelů]

01



10/1992
první zakázka
[dopravní dispečink
Hotel Forum, Praha]



10/1992
systém Structural
Glazing poprvé v ČR

02



07/1993
pořádání
konference na téma
Structural Glazing,
Praha

03



11/1994
přechod z ručního
projektování
na ACAD 10

s.r.o.

a.s.

12/1994
změna právní formy
společnosti ze s.r.o.
na a.s.



profil

Sipral byl založen v roce 1991 jako soukromá společnost zabývající se především progresivními stavebními technologiemi jako např. strukturální lepení skel. Společnost postupně začala zpracovávat komplexní řešení, dodávat celé prosklené konstrukce, využívat konstrukční systémy na bázi protlačovaných hliníkových profilů, zajišťovat projekční, výrobní a montážní práce a další služby. Během více než dvaceti let své existence získala rozsáhlé zkušenosti v oblasti stavebních technologií a vybudovala si silnou pozici na trhu stavebních prací nejen v ČR, ale i v zahraničí.

V současné době je Sipral předním českým dodavatelem prosklených obvodových plášťů a vnitřních konstrukcí budov, protipožárních a atypických konstrukcí ze skla a lehkých kovů. Nabízí komplexní řešení zahrnující okenní a dveřní konstrukce, střešní světlíky, interiérové prosklené přičky nebo stínící a přístupové systémy, zajišťuje realizaci, koordinaci a garantuje veškeré vlastní i subdodavatelské činnosti související s projektováním, výrobou, montáží a servisem dodávaných celků.

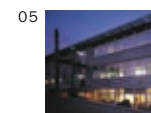
Výrobní program společnosti se dělí jednak na systémová, jednak na ryze atypická řešení. V obou případech je upřednostňován individuální a kreativní přístup ke každé zakázce. Mezi hlavní zákazníky Sipralu patří velké stavební společnosti (generální dodavatelé staveb), developerské společnosti, architektonické a projektové kanceláře nebo přímo investoři projektů. Referenční portfolio dnes tvoří na 300 velkých a řada menších úspěšně realizovaných projektů.

Moderní areál sídla společnosti se nachází v Praze 10 – Strašnicích, kde je kromě administrativní části zřízeno vysoce technologicky vybavené projekční zázemí, prototypová stěna, menší výrobní hala a vzorkovna pro výstavu modulů, částí fasád, stavebních prvků, materiálů a prototypů. Nový výrobně-logistický areál o celkové výrobní a skladovací ploše 16 000 m², který řeší vysoké nároky společnosti na víceúrovňový manipulační prostor, vysokou efektivitu a přehlednou logistiku, je v provozu od roku 2008 v Jirnech u Prahy.

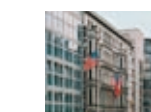
Na začátku roku 2006 Sipral vstoupil na britský trh, kde založil svoji dceřinou společnost Sipral UK Ltd. v Stevenage v Londýně. V roce 2009 byla v Paříži založena pobočka Sipralu, která se zaměřuje na francouzský trh. Od roku 2012 má Sipral zastoupení i v Rusku.



08/1995
první komplexní
dodávka obvodového
pláště s objemem
nad 50 mil. Kč
[Pragobanka,
Praha]



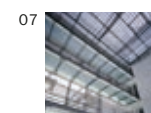
04/1996
dokončení stavby
a zahájení provozu
vlastní továrny



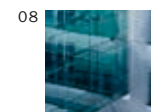
10/1996
první zahraniční
realizace [Check Point
Charlie, Berlín]



11/1997
vývoj, zkouška
a certifikace vlastního
protipožárního
systému střešní
konstrukce



10/1998
první zakázka
s objemem nad
100 mil. Kč
[Hadovka, Praha]



04/1999
vývoj, zkouška
a certifikace
terčového systému
s uchycením
vnitřního skla



architektura a design

Současné technologické možnosti již umožňují realizovat i takové návrhy, jaké si ještě nedávno nebylo možné ani představit. Nové technologie, materiály a postupy umožnily, že půdorysy i pláště budov rychle ztratily na plochosti a pravoúhlosti. Naopak, mohou být zajímavé, unikátní a neotřelé, mohou reflektovat historii, záměrně vytvářet harmonii nebo kontrast, komunikovat s okolím a přitom si zachovat ty nejlepší funkční vlastnosti, vkus i respekt vůči životnímu prostředí.

Kreativita je jednou ze základních vlastností Sipralu. Oslovuje nás řada světově proslulých architektů, jako je např. Ricardo Bofill, Frank O. Gehry, Eva Jiříčná, Jan Kaplický, Jean Le Lay, Richard Meier a další, pyšníme se úspěšnou spoluprací na mnoha jedinečných projektech. Asi u 80 % zakázek dochází k vývoji nových technických řešení či technologických postupů. Tým odborníků v Sipralu pracuje na návrzích nových fasádních systémů, tak aby splňovaly estetické požadavky zákazníků a současně technické požadavky norem. Nově navržené fasádní pláště jsou podrobeny statickým, tepelným a akustickým výpočtům, naprostou samozřejmostí je testování vzorových konstrukcí a prověření jejich technických parametrů v reálných podmínkách.

Vizí a současně posláním společnosti Sipral je tvorba a poskytování hodnot v podobě inteligentních, technicky originálních, vizuálně atraktivních a dlouhodobě spolehlivých řešení opláštění budov.

Záměrem je

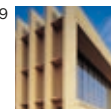
- vytvářet originální a spolehlivá řešení, která naplňují představy našich zákazníků
- zabezpečovat vysokou kvalitu procesů a jejich neustálé zlepšování
- dbát na profesní rozvoj zaměstnanců a využít jejich kreativity, odbornosti a týmové spolupráce
- zdokonalovat poskytnutá řešení
- individuálně přistupovat ke všem partnerům trhu způsobem založeným na čestných a korektních vztazích
- poskytovat řešení, která minimalizují dopady na životní prostředí

Naši vizi vyjadřujeme prostřednictvím kréda:

Každý projekt je jedinečný, každý projekt je výzvou...



09



03/2000
první počítačová
dynamická
simulace dvojité
fasády, Hannover



07/2000
vývoj, zkouška
a certifikace
fasádního pláště
s integrovanými
protipožárními
předěly a terčového
systému včetně
vývoje vlastních
úchytů



11/2000
první, Bílá kniha
Sipralu

ISO 9001

12/2000
mezinárodní
certifikát jakosti
ISO 9001

10



07/2001
úspěšný test první
vlastní modulové
fasády ve zkušebně
Taywood, Londýn

>200

08/2001
první zakázka
s objemem nad
200 mil. Kč -
Danube House,
River City, Praha



technologie a vývoj

Již od prvních návrhů nových projektů poskytuje Sipral architektům a klientům konzultace a technickou pomoc při vývoji lehkých obvodových plášťů. Vzhledem k vysoké úrovni našich současných technologických možností se nabízí celá řada řešení. Pro projekt lze využít standardní, již dříve vyvinutý systém, anebo, z důvodů technických či estetických, je možné vyvinout fasádní systém zcela nový, unikátní, na míru projektu. Tímto přístupem Sipral umožňuje klientům realizovat jedinečné stavby splňující jejich individuální přání a požadavky.

S vývojem zakázkových fasádních systémů má Sipral dlouholeté zkušenosti. Konstrukteři nejprve ve 2D připraví návrhy základních typových detailů, které jsou následně podrobeny statickým a tepelným výpočtům a poté dle potřeb optimalizovány. Nakonec je nový systém převeden do 3D modelů, kde jsou ověřeny všechny estetické, technologické i montážní požadavky. Nedílnou součástí vývoje je prezentace animovaných modelů klientovi a architektům, kteří tak svými názory mohou ovlivnit konečné řešení. Princip spolupráce založené na komunikaci je jedním z našich hlavních nástrojů a jeho výsledky jsou doloženy řadou jedinečných projektů.

Se zvyšujícími se nároky na složitost stavebních konstrukcí a minimalizaci doby výstavby zavedl Sipral pro přípravu výroby systém projektování ve 3D. Toto řešení nabízí řadu výhod. Primární výhodou je možnost výrazně zefektivnit pracovní postupy celé konstrukce, zamezit možným kolizím nebo ověřit funkčnost složitých konstrukcí a konstrukčních detailů. Propojením 3D systému s dalšími aplikacemi, např. pro pevnostní analýzy nebo pro obrábění, navíc také dokážeme výrazně urychlit dodávku díla investorovi.

Virtuální součásti převádíme na výrobky pomocí CAD Cam systému, který na základě 3D modelu vygeneruje obráběcí sekvence pro vysokorychlostní obráběcí centra. Dosahujeme maximální časové úspory a maximální přesnosti výrobku, zatímco pravděpodobnost lidské chyby je minimalizována. Již v průběhu přípravy výroby lze tímto postupem nalézt optimální pracovní postupy, které zajistí plné využití výrobních strojů a výrobních procesů vůbec. Propojení s informačním systémem navíc umožňuje plnou kontrolu nad průběhem celého životního cyklu dodávky. Důležitou přidanou hodnotou aplikace 3D projekčních a výrobních systémů je možnost vizualizace návrhů a vytvoření efektivní a názorné prezentace klientovi, který tak může mít reálnou představu o díle ještě před zhotovením zakázky.

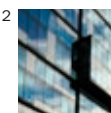


10/2001
vlastní univerzální
objekt pro testování
a prezentaci
prototypů



11

04/2002
přechod na
procesní řízení

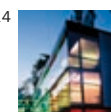


12

04/2003
realizace první
zakázky v Anglii pro
Bank of Scotland,
Manchester

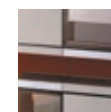


09/2003
červená kniha
Sipralu, 11 let



14

10/2005
vlastní pavilon
Vzorkovna



12/2005
projektování
ve 3D CAD systému
SolidWorks



15

01/2006
dceřiná společnost
Sipral UK Ltd.
v Anglii



systemová řešení

Dostupná systémová řešení v současné době nabízejí širokou škálu produktových typů, které lze vhodným zpracováním adaptovat různým potřebám. Materiály používané pro výrobu lehkých obvodových plášťů vyžadují přísnou technologickou kázeň a přesnost nejen při výrobě, ale i při samotné montáži, nicméně na základě již získaných zkušeností Sipral dokáže pro větší stavby vyvíjet i vlastní atypické profily, které lépe vyhoví specifickým požadavkům klienta a architekta stavby. Různorodost systémových konstrukcí a speciálně vyvinutých zákaznických systémů, které se neliší pouze vzhledem, ale jsou různé i v projekčních, výrobních a často i montážních postupech, s sebou přináší nejrůznější výhody pro zákazníky i architekty, kteří se tak mohou rozhodovat svobodněji.

Výrobní program Sipralu je tak různorodý, jak různorodé jsou současné požadavky na vnější vzhled budov. Vlastní výroba se zaměřuje na zpracování hliníkových, většinou protlačovaných profilů, hliníkových válcovaných plechů a kompozitních desek s plastovým nebo minerálním jádrem. Sipral pracuje především s osvědčenými hliníkovými systémy známými svou vysokou kvalitou, Schüco, Hueck Hartmann a Wicona.

Základní opracování systémových tyčových prvků je zabezpečeno vysoce výkonnými obráběcími centry, která výrazně snižují dobu opracování a pomocí ovládacího 3D softwaru, který může být přímo propojený s návrhovým 3D modelářem, umožňují výrobu i tvarově velmi složitých konstrukcí. Moderní výrobní zázemí je plně vybaveno pro dělení tyčových prvků, sériové opracování odlitků i drobnějších částí, frézování a soustružení atypických a doplňkových dílů a další zpracování.

Při vývoji konstrukčního řešení rastrových či modulových fasád je důležitým prvkem středisko montáží, které přispívá zejména z pohledu včasného nastavení efektivity následného montážního postupu. Vedle standardních montážních mechanismů využíváme také speciální montážní přípravky a přístupové systémy, bez kterých by realizace atypických konstrukcí nebyla možná.



01/2008
dokončení stavby
a zahájení výroby
v novém Logistickém
centru v Jirnech



11/2009
pobočka Sipral
ve Francii



10/2010
první zakázka
s objemem nad
500 mil. Kč [Fondation
Louis Vuitton, Paříž]



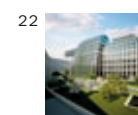
12/2011
20. výročí založení
společnosti,
Černá kniha Sipralu



05/2012
certifikát Leed Platinum
a cena MIPIM Award
pro Main Point Karlín,
Praha



09/2012
pobočka Sipral v Rusku



12/2013
dokončení zakázky
Fondation Louis
Vuitton, Paříž
a Florentinum, Praha

kvalita

Orientace na zákazníka a sledování kvality poskytovaných výrobků a služeb je klíčovým principem zavedeného systému řízení jakosti dle ČSN ISO 9001:2009. Nedílnou součástí podpory každého projektu je proto Trace & Tracking, komplexní IT řešení vyvinuté na míru, které slouží k monitorování vyráběných fasádních modulů a prvků rastrových fasád. Systém zajišťuje jednoznačnou identifikaci čárovými kódy i nezbytnou doprovodnou dokumentaci, eviduje události, časy a místa, ve kterých se prvek nachází v průběhu celého výrobního, expedičního a montážního procesu.

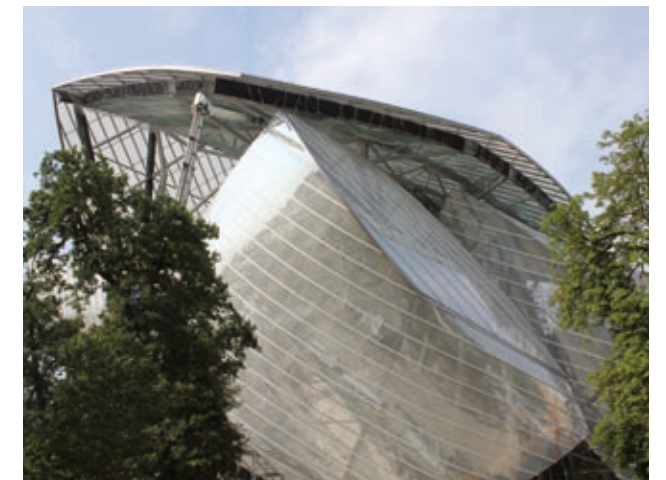
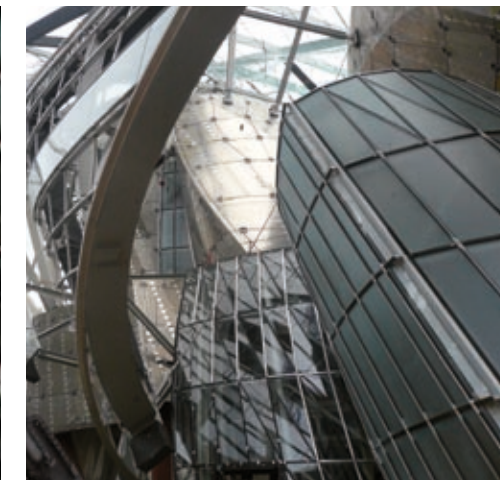
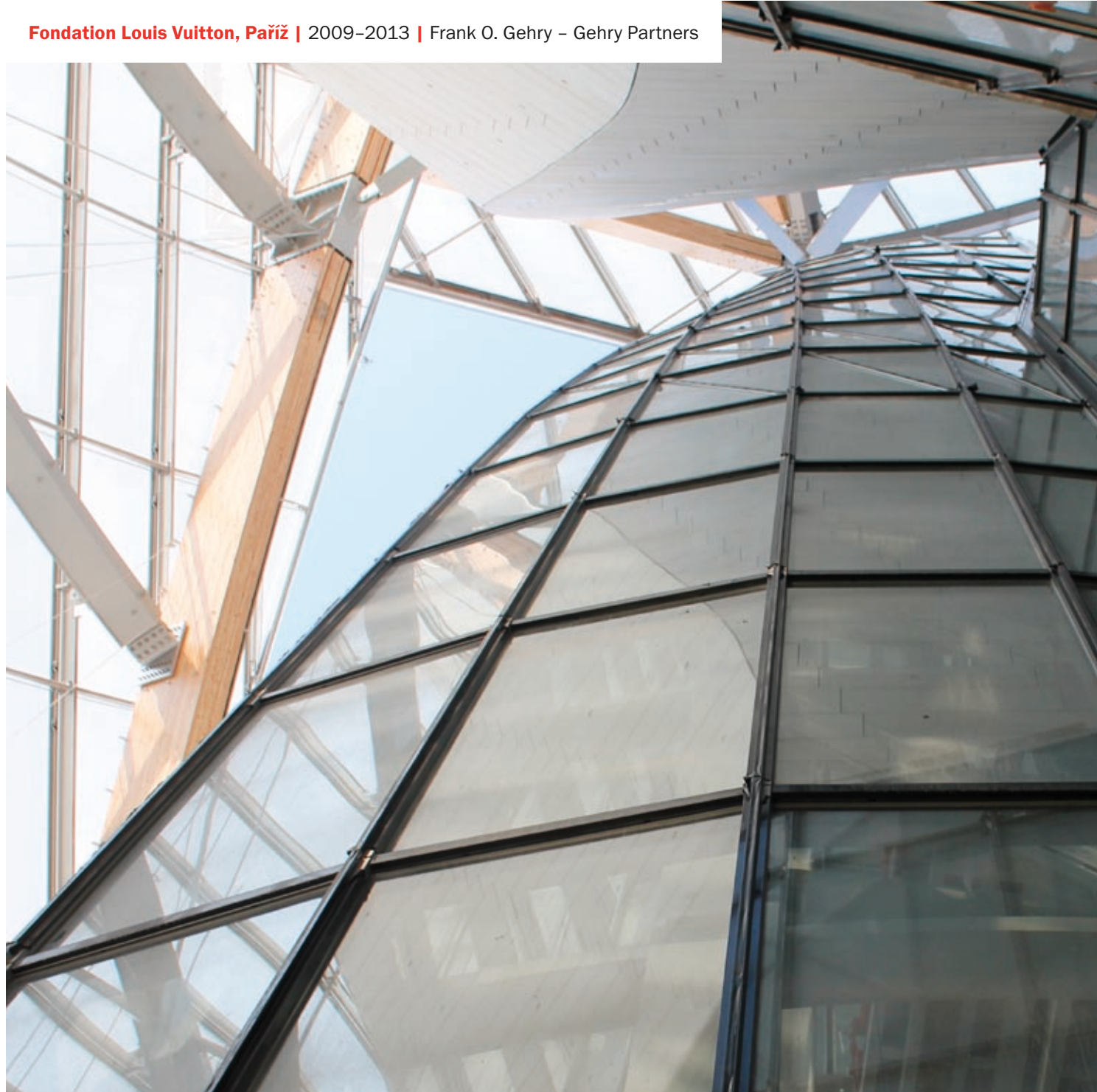
Trace & Tracking nabízí komplexní aktuální přehled o projektu a pružné řešení všech úkolů s ním souvisejících. Pro zadávání událostí slouží PC terminál, mobilní zařízení PDA se čtečkou čárových kódů a webové rozhraní. Údaje do systému mohou snadno zadávat zaměstnanci ve firmě, dělníci ve výrobní hale i stavbyvedoucí na stavbách. Díky webovému rozhraní je pak může i klient, architekt nebo generální dodavatel projektu sledovat kdykoli a odkudkoli.

Trace & Tracking to je:

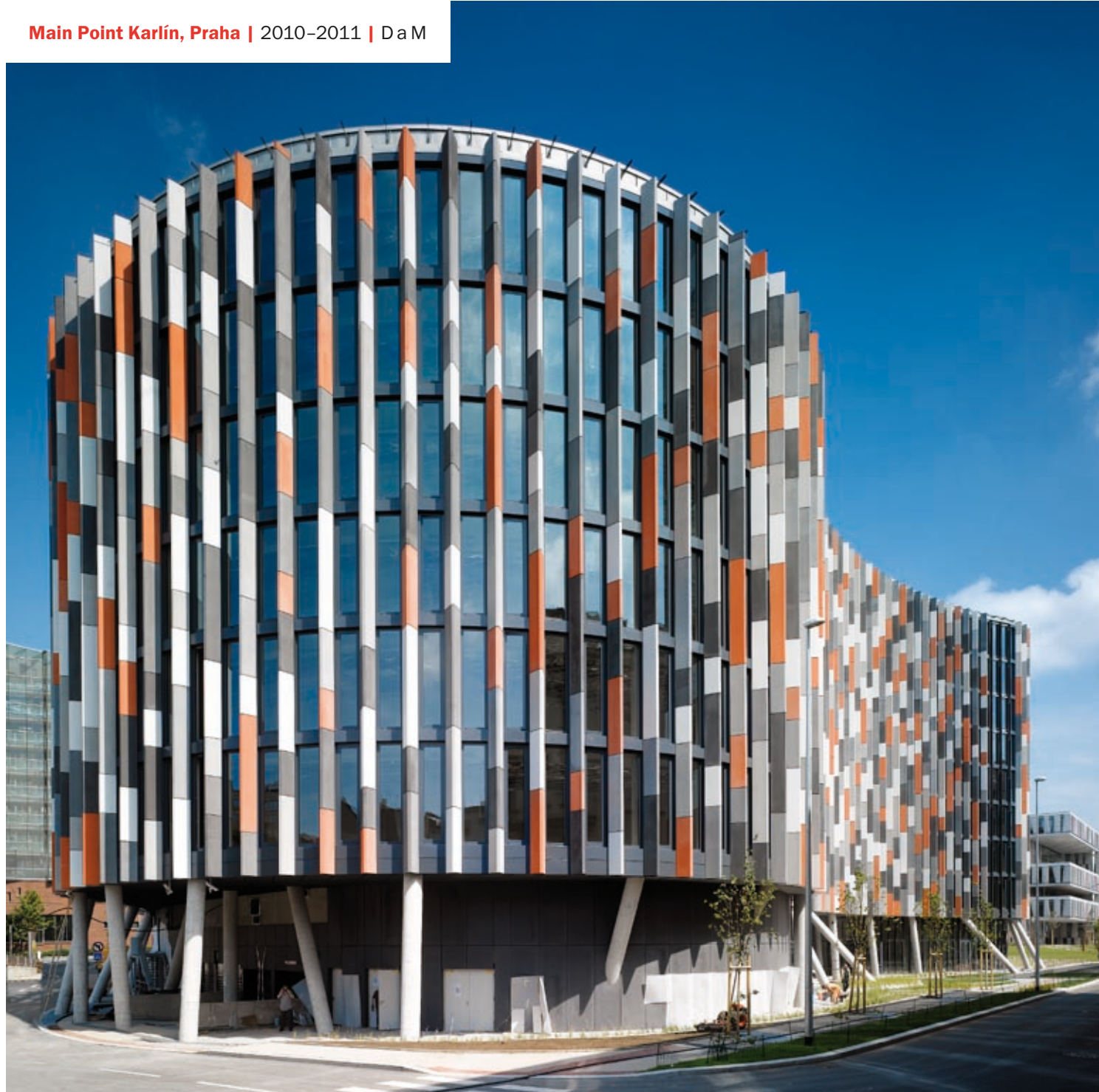
- klientský webový přístup
- aktuální stav a historie
- přehledné reporty
- grafické zobrazení
- plánování závozů
- kontrola kvality
- průběžné odstraňování neshod
- archivace výrobní dokumentace
- integrace se systémem ERP SAP

Sipral je vnímán jako jednička na trhu v poskytování kvalitních výrobků a komplexních služeb šetrných vůči životnímu prostředí a jako takový často spolupracuje při naplnění environmentálních požadavků řady českých i zahraničních projektů. Současně se v Sipralu dodržuje vysoký standard bezpečnosti a ochrany zdraví při práci. Kvalitní pracovní podmínky, stabilní zázemí nebo kontinuální vzdělávání našich zaměstnanců jsou jen některé z cílů nadstandardní vnitřní kultury Sipralu. Respektujeme jedinečnost a kreativitu a klademe důraz na práci s talenty, motivovanost a spokojenost našich zaměstnanců.

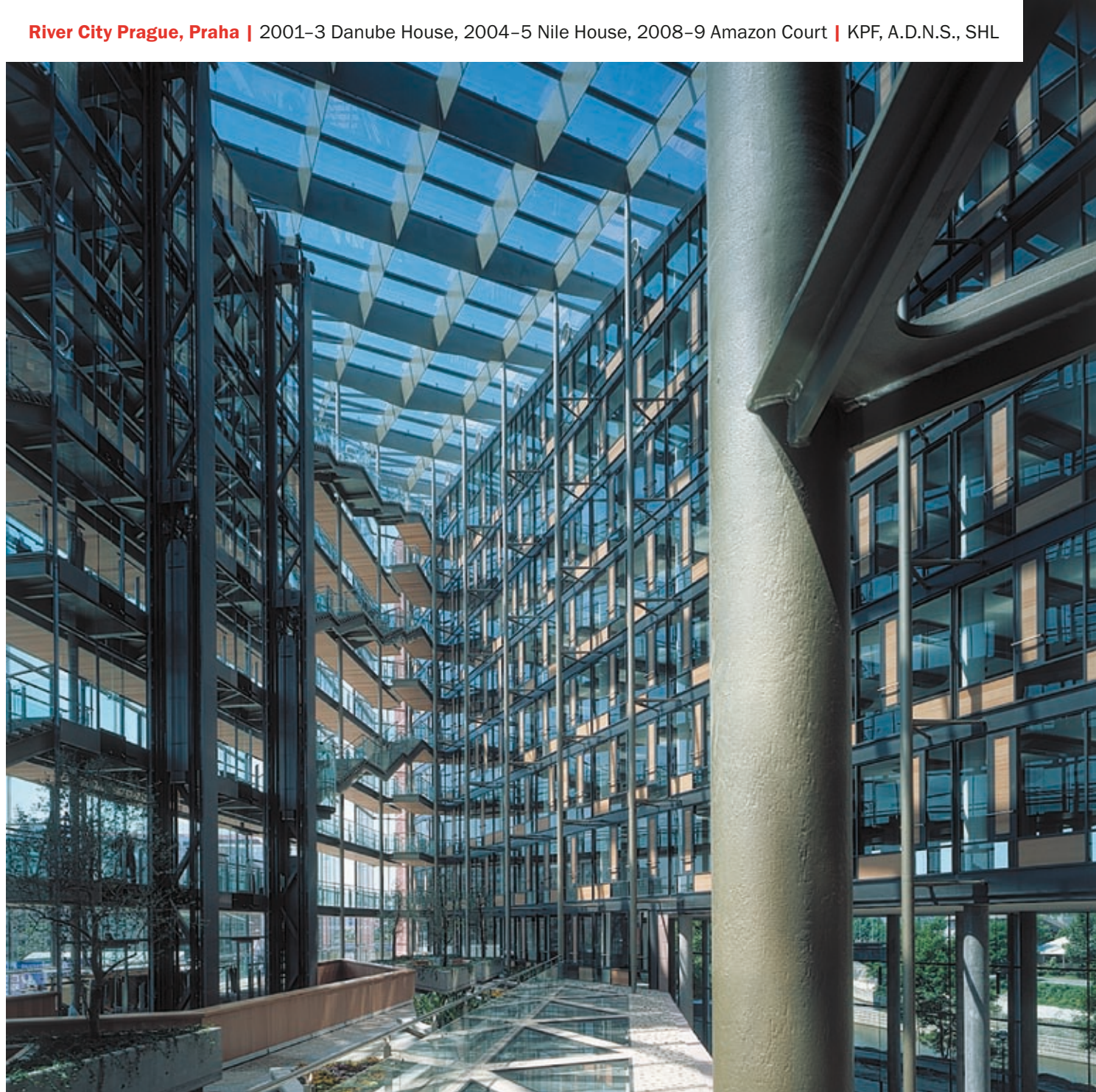
Fondation Louis Vuitton, Paříž | 2009–2013 | Frank O. Gehry – Gehry Partners



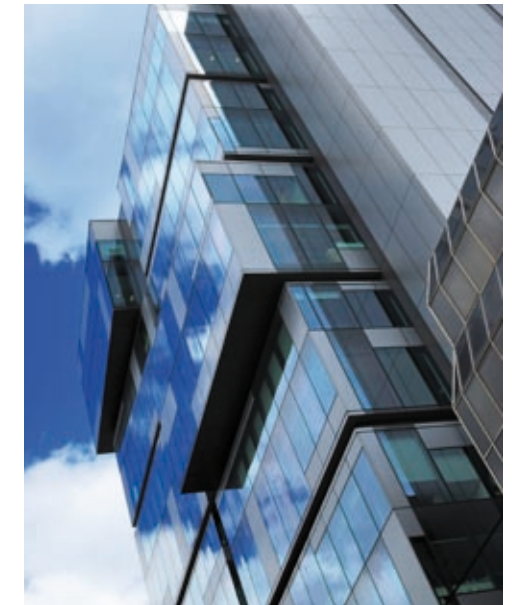
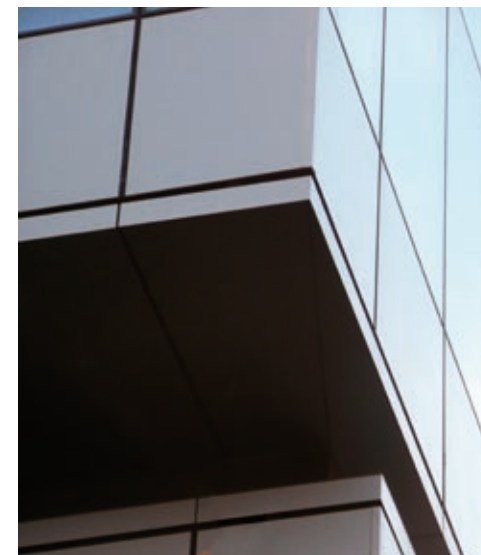
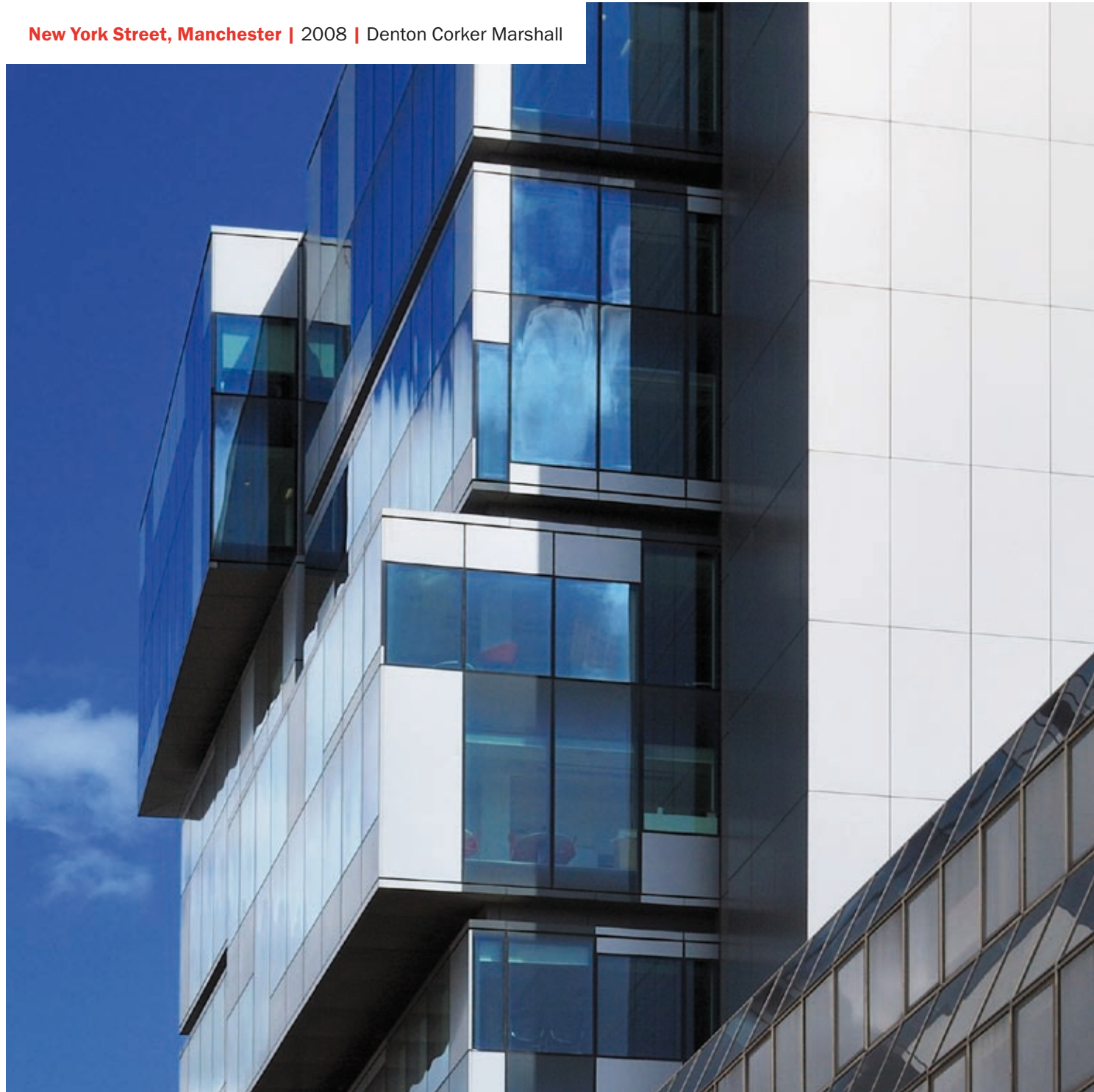
Main Point Karlín, Praha | 2010-2011 | DaM



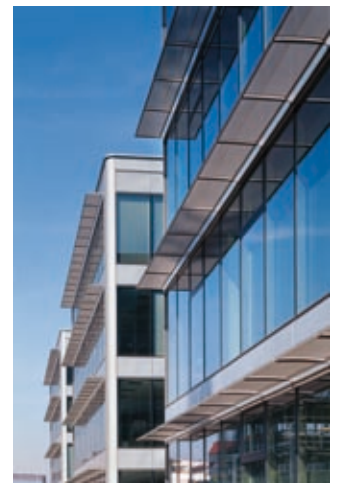
River City Prague, Praha | 2001-3 Danube House, 2004-5 Nile House, 2008-9 Amazon Court | KPF, A.D.N.S., SHL



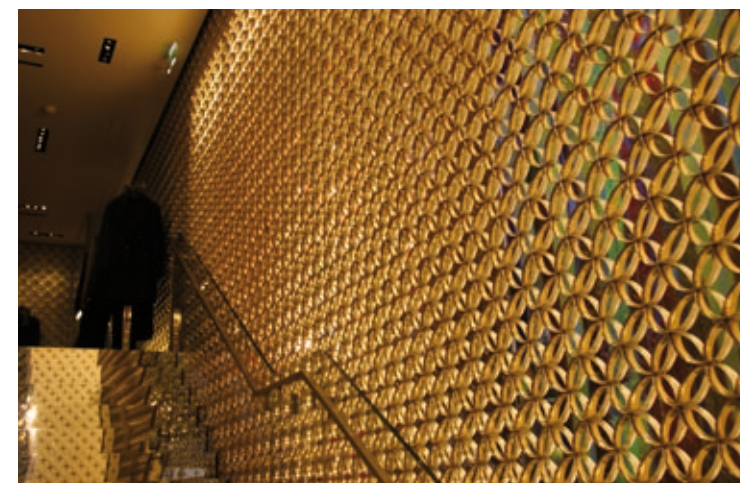
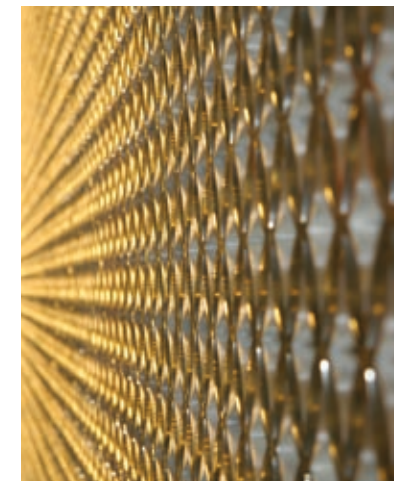
New York Street, Manchester | 2008 | Denton Corker Marshall



Business Technology Park, Praha | 2002–2008 | Cigler Marani Architects



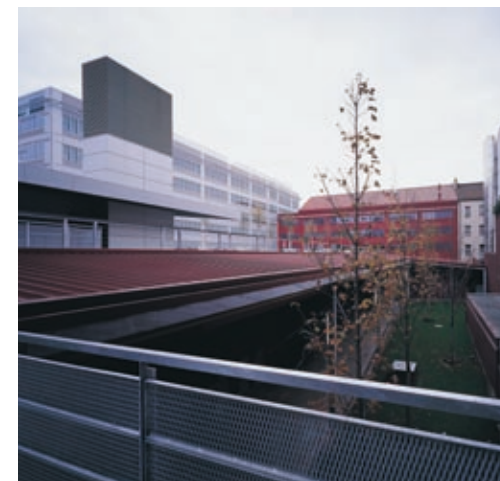
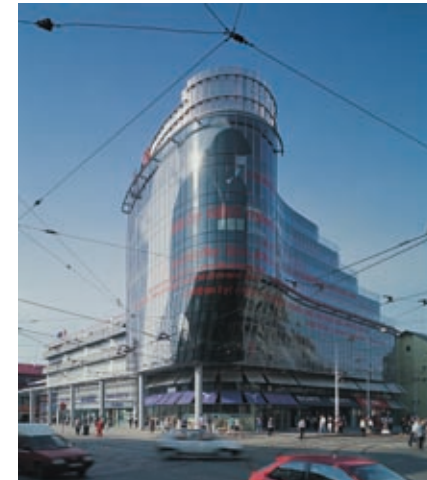
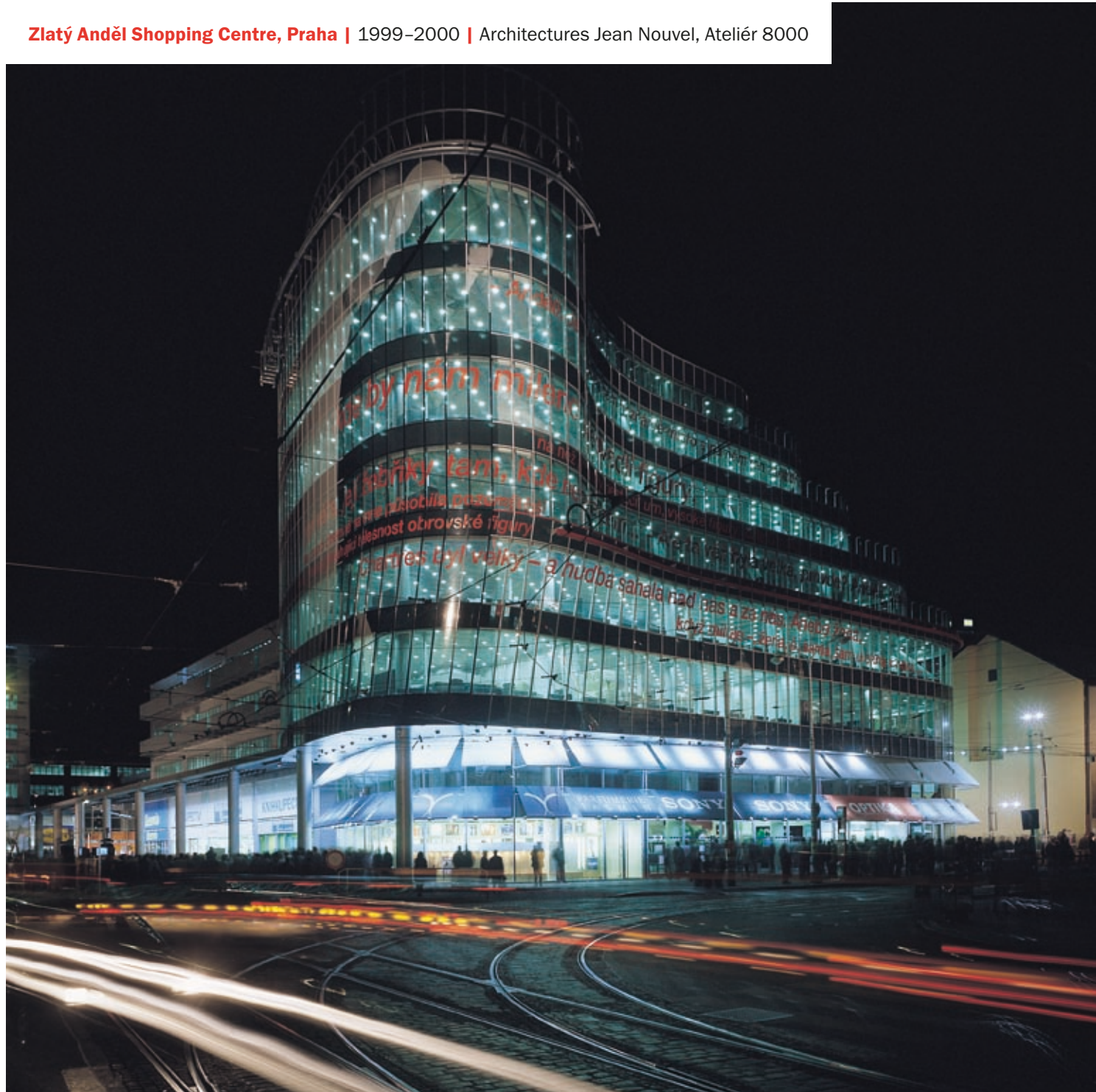
Dekorační zlatá mříž pro Louis Vuitton, Paříž | 2005 | Carbondale a PMA, Barthélémy Grino Architects, RFR



Adelaide Wharf, Londýn | 2006–2007 | Allford Hall Monaghan Morris



Zlatý Anděl Shopping Centre, Praha | 1999–2000 | Architectures Jean Nouvel, Ateliér 8000





Sipral a.s.

Třebohostická 5a/3165
100 00 Praha 10
T +420 296 565 111
F +420 296 565 444
sipral@sipral.com

**Logistické centrum pro výrobu
a skladování v Jirnech**

U Dálnice 604
250 90 Jirny Praha-východ

Sipral UK Ltd., dceřiná společnost

Quadrant House, Floor 6
4 Thomas More Square
London E1W1YW
T +44 1775 722 525

Sipral S.A.

78, avenue du Poincaré
75116 Paris
T +33 624 047 374

Pobočka Sipral a.s., Rusko

Fadějeva 7
125047 Moskva
T+ 420 296 565 111

